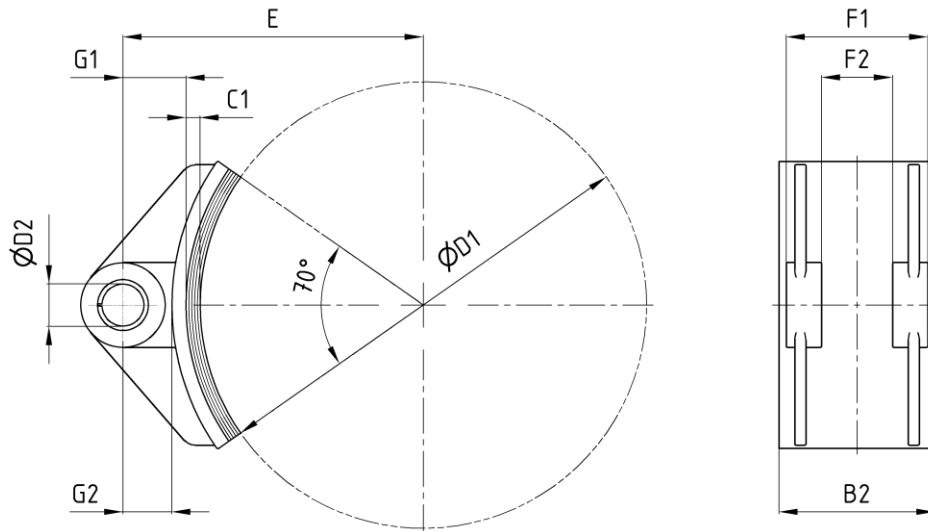


Bremsbacken

nach DIN 15435

 Ausgabe 06/2022 | DE
 Seite 1 / 1

 Bestellbeispiel: Bremsbacke DIN 15435 - D1 - 131¹⁾ - Form

Abmessungen in [mm]

Daten

D1	B2	C1	D2	E	F1 -0,2	F2 +0,2	G1	G2	Gewicht ca. [kg] ²⁾	
									Bremsbacke	Gesamt
200	70	8	20	140	65	35	32	24	0,5	0,7
250	90	8	25	170	80	40	37	29	0,7	1,0
315	110	10	30	212	100	50	44,5	34,5	1,5	2,1
400	140	10	35	260	125	62	50	40	2,2	3,1
500	180	12	40	320	160	80	58	46	4,0	6,0
630	225	12	45	390	200	100	63	51	6,0	8,9
710	255	15	50	440	224	112	70	56	8,5	12,8

Form

- A1C: Bremsbacke aus Aluminiumguss mit Stahlbuchsen (Standardausführung)
 A2C: Bremsbacke aus Aluminiumguss mit Stahlbuchsen und Nietlöchern
 B1: Bremsbacke aus Gusseisen ohne Stahlbuchsen
 B2: Bremsbacke aus Gusseisen ohne Stahlbuchsen, mit Nietlöchern

- 1) Standardbelag COSID 131, andere Belagsorten auf Anfrage
 2) Gewichtsangabe für Aluminiumguss, Korrekturfaktor für Gusseisen: 2,2