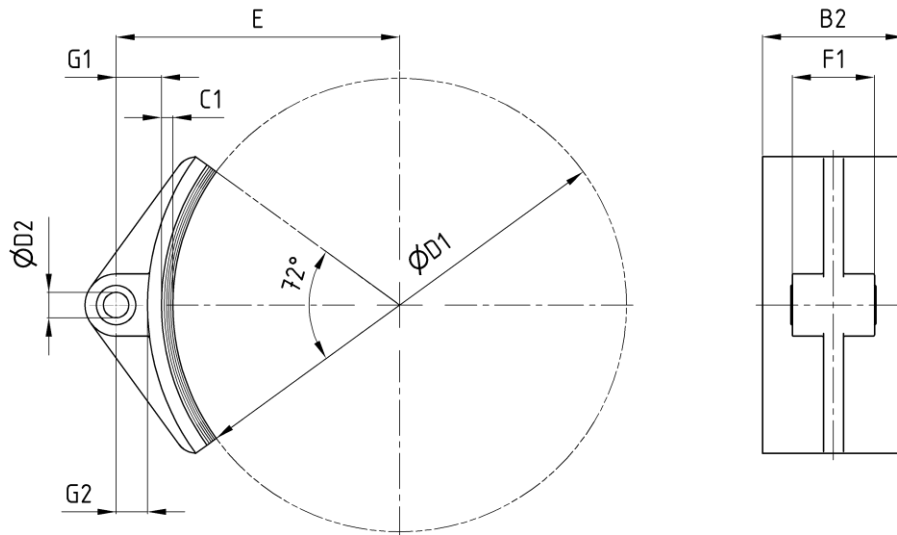


# Bremsbacken

## nach TGL 38304

 Ausgabe 06/2022 | DE  
 Seite 1 / 1

 Bestellbeispiel: Bremsbacke TGL 38304 - D1 - 131<sup>1)</sup> - genietet

Abmessungen in [mm]

### Daten

D1	B2	C1	D2	E	F1 -0,2	G1	G2	Gewicht ca. [kg]	
								Bremsbacke	Gesamt
160	50	8	10	110	35	22	14	0,27	0,35
200	65	8	12	132	43	24,5	16,5	0,42	0,55
250	80	8	14	16	46	27	17	0,67	0,85
320	100	8	18	20	60	32	22	1,11	1,45
400	120	12	22	250	72	38	26	1,75	2,65
500	160	12	32	310	93	48	34	2,99	5,05
630	200	12	36	380	116	53	38	5,54	8,65
710	220	12	40	430	131	63	51	8,81	10,44
800	250	12	45	480	151	68	52	10,50	15,48

1) Standardbelag COSID 131, andere Belagsorten auf Anfrage