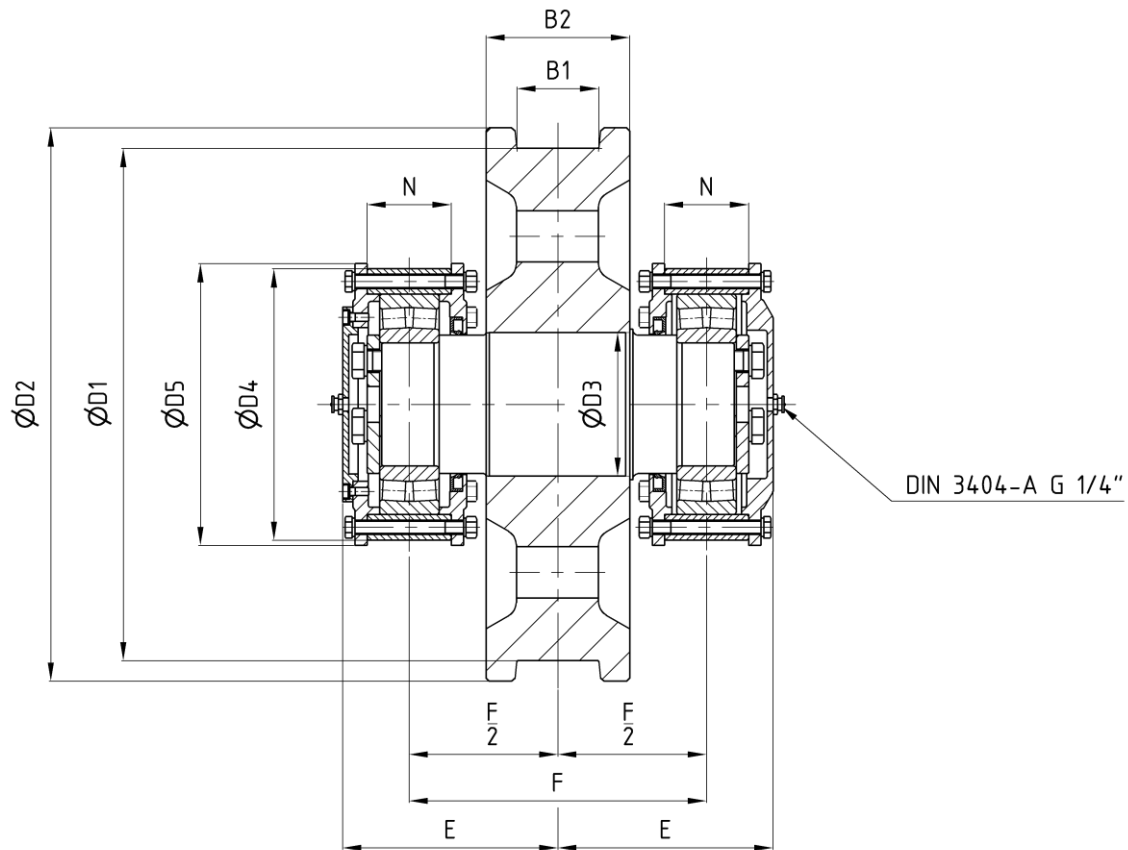


Pendelrollenlager  
 Reihe 222

## Mitlauftrad

  
 nach DIN 15090

 Ausgabe 06/2022 | DE  
 Seite 1 / 4


Bestellbeispiel: Mitlaufsatz nach DIN 15090 - BHKE - 222 - D1 x B1

Abmessungen in [mm]

### Technische Daten

| D1  | B1  |     | D2  | D3  | D4  | D5  | B2  | E   | F   | N   | Wälzlager<br>nach DIN 635 | m<br>[kg] |
|-----|-----|-----|-----|-----|-----|-----|-----|-----|-----|-----|---------------------------|-----------|
|     | min | max |     |     |     |     |     |     |     |     |                           |           |
| 315 | 55  | 65  | 350 | 120 | 230 | 240 | 110 | 173 | 235 | 62  | 222 20                    | 125       |
| 400 | 65  | 90  | 440 | 130 | 250 | 260 | 140 | 202 | 280 | 72  | 222 22                    | 195       |
| 500 | 65  | 90  | 540 | 140 | 265 | 275 | 140 | 210 | 290 | 82  | 222 24                    | 270       |
| 630 | 75  | 110 | 680 | 180 | 330 | 345 | 160 | 245 | 335 | 94  | 222 30                    | 480       |
| 710 | 95  | 160 | 760 | 190 | 350 | 365 | 210 | 278 | 395 | 104 | 222 32                    | 705       |
| 800 | 95  | 160 | 850 | 200 | 370 | 385 | 210 | 289 | 405 | 114 | 222 34                    | 865       |

| Ausführung |                          |
|------------|--------------------------|
| B          | breites Laufrad          |
| H          | mit Spurkranz            |
| G          | ohne Spurkranz           |
| K          | Laufrad ohne Radreifen   |
| E          | ohne Druckölpressverband |
| D          | mit Druckölpressverband  |

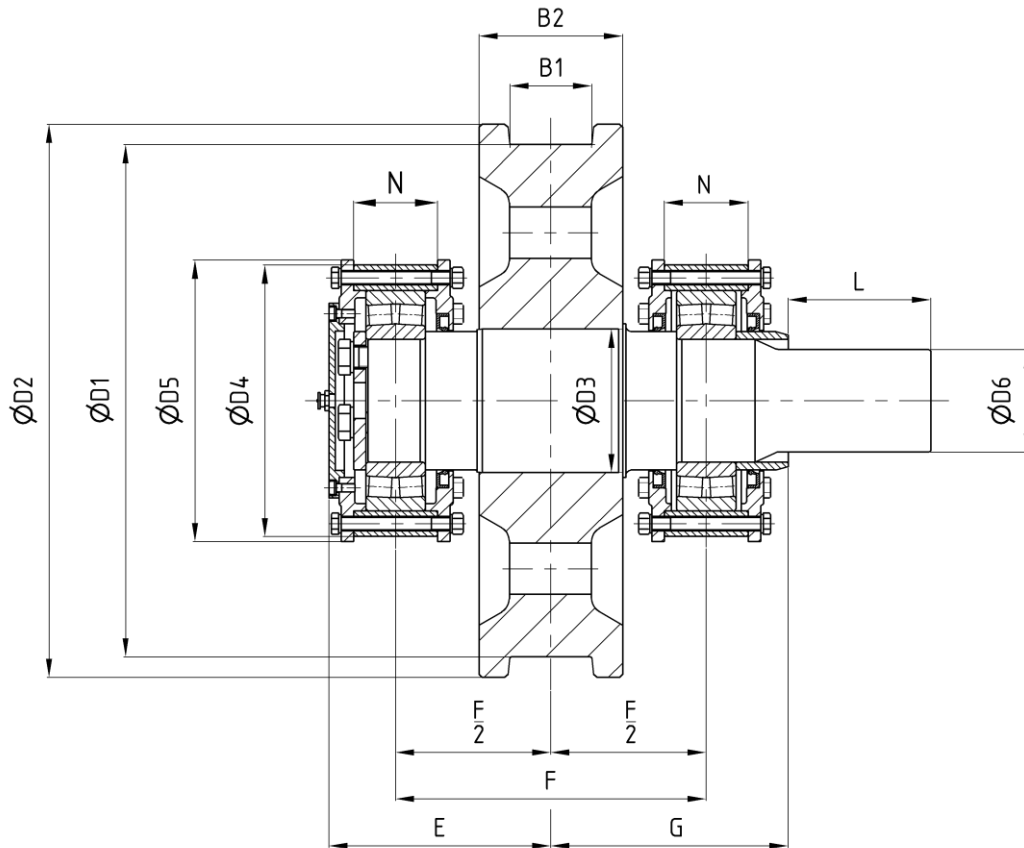
- Welle und Laufrad aus 42CrMo4 + QT
- maximale Zugfestigkeit: 950 - 1050 N/mm<sup>2</sup> (280 HV / 29 HRC)
- optional: Oberflächenhärten der Laufflächen und Spurkranzinnenseiten (530 HV / 51 HRC)
- Schmierstoffempfehlung: Lithium/ Calcium-Seifenfett mit Spezifikation K2K-30 nach DIN 51825

Änderungen vorbehalten

Pendelrollenlager  
 Reihe 222

# Treiblaufrad

  
 nach DIN 15090

 Ausgabe 06/2022 | DE  
 Seite 2 / 4


Bestellbeispiel: Treiblaufsatz nach DIN 15090 - BHKE - 222 - D1 x B1 - R1 bzw. R2

Abmessungen in [mm]

## Technische Daten

| D1  | B1  |     | D6  |     | L   |     | D2  | D3  | D4  | D5  | B2  | E   | G   | F   | N   | Wälzlager<br>nach DIN 635 | m<br>[kg] |
|-----|-----|-----|-----|-----|-----|-----|-----|-----|-----|-----|-----|-----|-----|-----|-----|---------------------------|-----------|
|     | min | max | R1  | R2  | R1  | R2  |     |     |     |     |     |     |     |     |     |                           |           |
| 315 | 55  | 65  | 70  | 80  | 105 | 120 | 350 | 120 | 230 | 240 | 110 | 173 | 190 | 235 | 62  | 222 20                    | 130       |
| 400 | 65  | 90  | 80  | 90  | 120 | 132 | 440 | 130 | 250 | 260 | 140 | 202 | 215 | 280 | 72  | 222 22                    | 205       |
| 500 | 65  | 90  | 80  | 100 | 120 | 152 | 540 | 140 | 265 | 275 | 140 | 210 | 225 | 290 | 82  | 222 24                    | 280       |
| 630 | 75  | 110 | 100 | 110 | 152 | 152 | 680 | 180 | 330 | 345 | 160 | 245 | 265 | 335 | 94  | 222 30                    | 500       |
| 710 | 95  | 160 | 110 | 130 | 152 | 172 | 760 | 190 | 350 | 365 | 210 | 278 | 300 | 395 | 104 | 222 32                    | 730       |
| 800 | 95  | 160 | 130 | 140 | 172 | 202 | 850 | 200 | 370 | 385 | 210 | 289 | 310 | 405 | 114 | 222 34                    | 900       |

| Ausführung |                          |
|------------|--------------------------|
| B          | breites Laufrad          |
| H          | mit Spurkranz            |
| G          | ohne Spurkranz           |
| K          | Laufrad ohne Radreifen   |
| E          | ohne Druckölpressverband |
| D          | mit Druckölpressverband  |

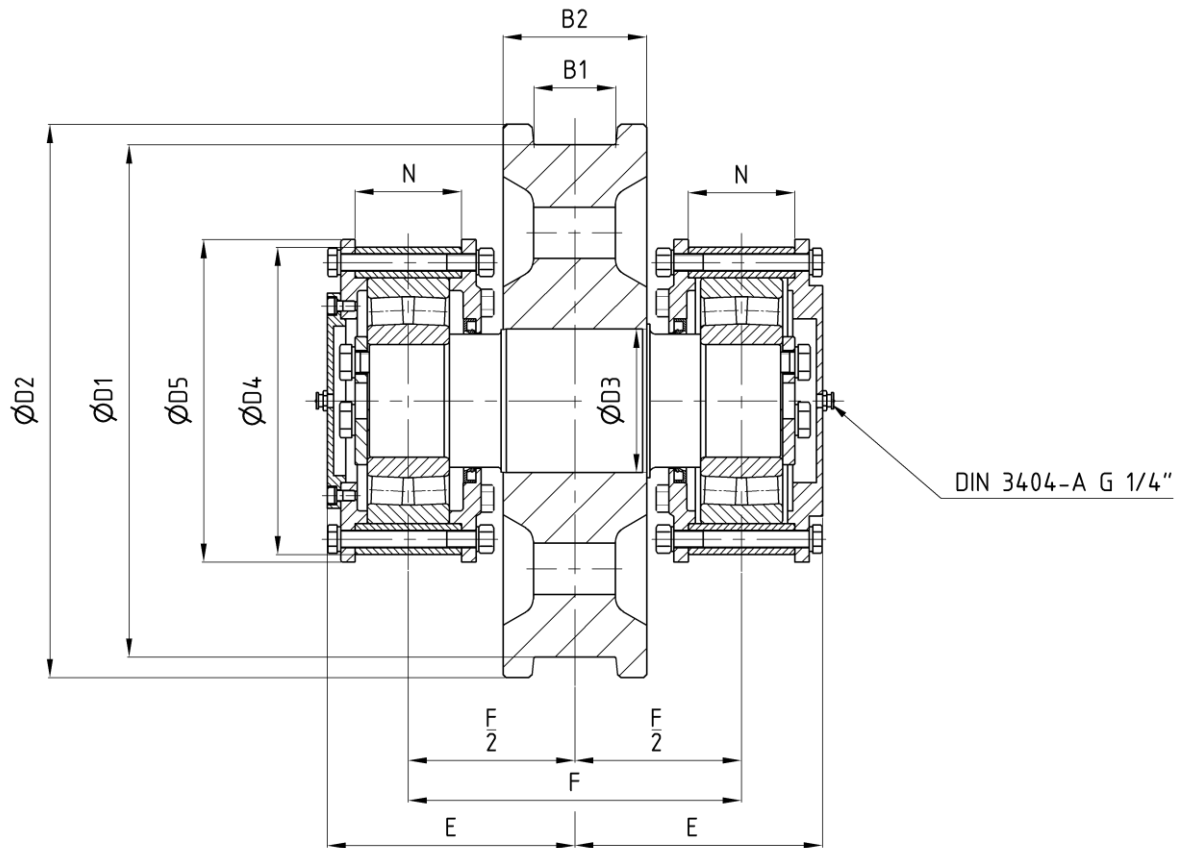
- Wellenenden für Aufsteckgetriebe aller Motorhersteller auf Anfrage
- weitere Angaben siehe Mitlaufrad

Änderungen vorbehalten

Pendelrollenlager  
 Reihe 223

## Mitlauftrad

  
 nach DIN 15090

 Ausgabe 06/2022 | DE  
 Seite 3 / 4


Bestellbeispiel: Mitlaufsatz nach DIN 15090 - BHKE - 223 - D1 x B1

Abmessungen in [mm]

### Technische Daten

| D1  | B1  |     | D2  | D3  | D4  | D5  | B2  | E   | F   | N   | Wälzlager<br>nach DIN 635 | m<br>[kg] |
|-----|-----|-----|-----|-----|-----|-----|-----|-----|-----|-----|---------------------------|-----------|
|     | min | max |     |     |     |     |     |     |     |     |                           |           |
| 315 | 55  | 65  | 350 | 120 | 240 | 250 | 110 | 191 | 255 | 82  | 223 18                    | 140       |
| 400 | 65  | 90  | 440 | 130 | 265 | 275 | 140 | 216 | 295 | 92  | 223 20                    | 220       |
| 500 | 65  | 90  | 540 | 140 | 300 | 315 | 140 | 242 | 325 | 104 | 223 22                    | 320       |
| 630 | 75  | 110 | 680 | 180 | 340 | 355 | 160 | 265 | 355 | 114 | 223 26                    | 515       |
| 710 | 95  | 160 | 760 | 190 | 360 | 375 | 210 | 300 | 415 | 124 | 223 28                    | 720       |
| 800 | 95  | 160 | 850 | 200 | 380 | 395 | 210 | 308 | 425 | 132 | 223 30                    | 895       |

| Ausführung |                          |
|------------|--------------------------|
| B          | breites Lauftrad         |
| H          | mit Spurkranz            |
| G          | ohne Spurkranz           |
| K          | Lauftrad ohne Radreifen  |
| E          | ohne Druckölpressverband |
| D          | mit Druckölpressverband  |

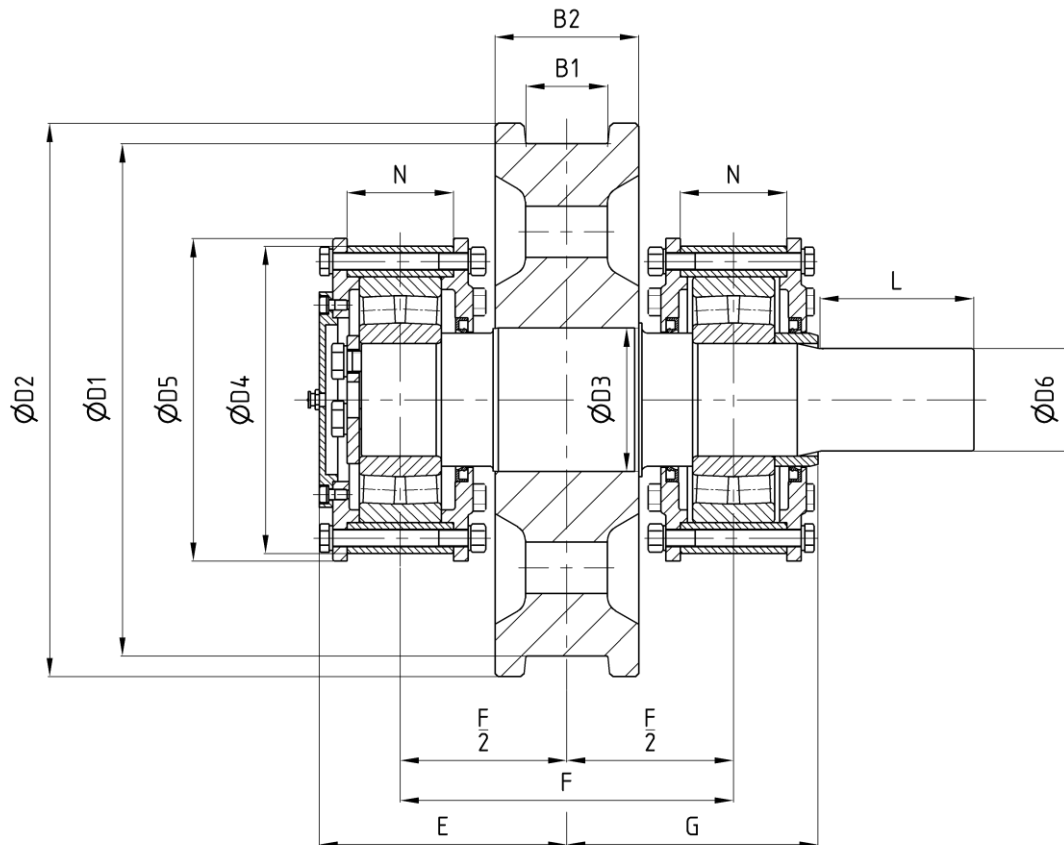
- Welle und Lauftrad aus 42CrMo4 + QT
- maximale Zugfestigkeit: 950 - 1050 N/mm<sup>2</sup> (280 HV / 29 HRC)
- optional: Oberflächenhärten der Laufflächen und Spurkranzinnenseiten (530 HV / 51 HRC)
- Schmierstoffempfehlung: Lithium/ Calcium-Seifenfett mit Spezifikation K2K-30 nach DIN 51825

Änderungen vorbehalten

Pendelrollenlager  
 Reihe 223

# Treiblaufrad

  
 nach DIN 15090

 Ausgabe 06/2022 | DE  
 Seite 4 / 4


Bestellbeispiel: Treiblaufsatz nach DIN 15090 - BHKE - 223 - D1 x B1 - R1 bzw. R2

Abmessungen in [mm]

## Technische Daten

| D1  | B1  |     | D6  |     | L   |     | D2  | D3  | D4  | D5  | B2  | E   | G   | F   | N   | Wälzlager<br>nach DIN 635 | m<br>[kg] |
|-----|-----|-----|-----|-----|-----|-----|-----|-----|-----|-----|-----|-----|-----|-----|-----|---------------------------|-----------|
|     | min | max | R1  | R2  | R1  | R2  |     |     |     |     |     |     |     |     |     |                           |           |
| 315 | 55  | 65  | 70  | 80  | 105 | 120 | 350 | 120 | 240 | 250 | 110 | 191 | 190 | 255 | 82  | 223 18                    | 145       |
| 400 | 65  | 90  | 80  | 90  | 120 | 132 | 440 | 130 | 265 | 275 | 140 | 216 | 215 | 295 | 92  | 223 20                    | 230       |
| 500 | 65  | 90  | 80  | 100 | 120 | 152 | 540 | 140 | 300 | 315 | 140 | 242 | 245 | 325 | 104 | 223 22                    | 320       |
| 630 | 75  | 110 | 100 | 110 | 152 | 152 | 680 | 180 | 340 | 355 | 160 | 265 | 265 | 355 | 114 | 223 26                    | 525       |
| 710 | 95  | 160 | 110 | 130 | 152 | 172 | 760 | 190 | 360 | 375 | 210 | 300 | 300 | 415 | 124 | 223 28                    | 745       |
| 800 | 95  | 160 | 130 | 140 | 172 | 202 | 850 | 200 | 380 | 395 | 210 | 308 | 310 | 425 | 132 | 223 30                    | 925       |

| Ausführung |                          |
|------------|--------------------------|
| B          | breites Laufrad          |
| H          | mit Spurkranz            |
| G          | ohne Spurkranz           |
| K          | Laufrad ohne Radreifen   |
| E          | ohne Druckölpressverband |
| D          | mit Druckölpressverband  |

- Wellenenden für Aufsteckgetriebe aller Motorhersteller auf Anfrage
- weitere Angaben siehe Mitlaufrad

Änderungen vorbehalten