

**Ausführung:**  
 EBK A / B  
 EBK C / D

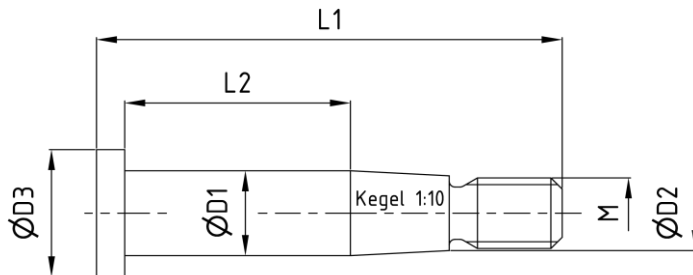
## Bolzen und Puffer

### für Elastische Bolzenkupplung

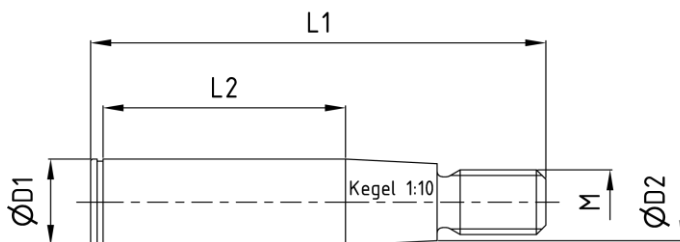
Ausgabe 06/2021 | DE  
 Seite 1 / 2

**Bolzen:**

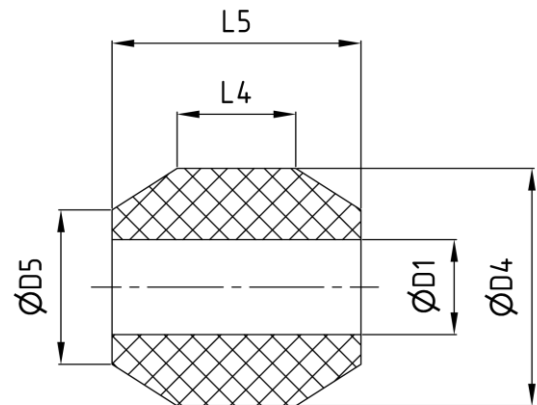
Nenngröße 6 bis 8



Nenngröße 10 bis 65



**Puffer:**



Bestellbeispiel: Bolzen NG2 bzw. Puffer NG2 - 1

Abmessungen in [mm]

**Daten**

NG2	Bolzen	D1	D2	D3	M	L1	L2	m [kg]	Puffer	D1	D4	D5	L4	L5	m [kg]
		h10	d11							D1	D4	D5	L4	L5	m [kg]
6		6	5,3	9	M 5	33	16	0,008		6	15	10	8	16	0,002
8		8	7,2	12	M 6	43	21,5	0,015		8	20	13	10	22	0,004
10		10	9,2	-	M 8	52	28	0,03		10	25	16	12	27	0,008
14		14	12,5	-	M 12	77	39,5	0,08		14	35	24	20	37	0,026
16		16	14,3	-	M 12	84,5	45	0,13		16	40	26	20	42	0,032
22		22	19,6	-	M 16	113	60,5	0,29		22	55	35	26	57	0,084
30		30	27,4	-	M 24	146	82	0,70		30	73	43	47	77	0,30
42		42	37,7	-	M 36	208	115	2,00		42	102	58	64	108	0,80
65		65	59,7	-	M 48	292	172	6,00		65	145	88	103	160	2,30

Werkstoffe:

C35 - EN 10083, 1.0501  
 andere Werkstoffe auf Anfrage

Werkstoffe:

- 1 Polyamid, Härte 82 Shore A
- 2 Hochelastisch (schwarz), Härte 62 Shore A
- 3 Kältebeständig (blau) bis -40°C, Härte 80 Shore A
- 4 Temperaturbeständig (schwarz, rilliert) bis +80°C

**Ausführung:**  
 EBK A / B  
 EBK C / D

## Bolzen und Puffer

### für Elastische Bolzenkupplung

Ausgabe 06/2021 | DE  
 Seite 2 / 2

#### Zuordnung zur Bolzenkupplung

Nenn- größe NG	EBK A		EBK B		EBK C		EBK D	
	NG2	Anzahl	NG2	Anzahl	NG2	Anzahl	NG2	Anzahl
4	6	4	6	4	-	-	-	-
6,3	6	6	6	6	-	-	-	-
10	6	8	6	8	-	-	-	-
16	8	8	8	8	8	8	8	8
25	8	10	8	10	-	-	-	-
40	10	10	10	10	10	10	10	10
63	10	12	10	12	-	-	-	-
100	14	8	14	8	14	8	14	8
160	14	10	14	10	-	-	-	-
250	16	12	16	12	16	12	16	12
400	22	10	22	10	-	-	-	-
630	22	12	22	12	22	12	22	12
1000	30	10	30	10	30	10	30	10
1600	30	12	30	12	30	12	30	12
2500	42	10	-	-	42	10	-	-
4000	65	6	-	-	-	-	-	-
6300	65	8	-	-	-	-	-	-
10000	65	10	-	-	-	-	-	-