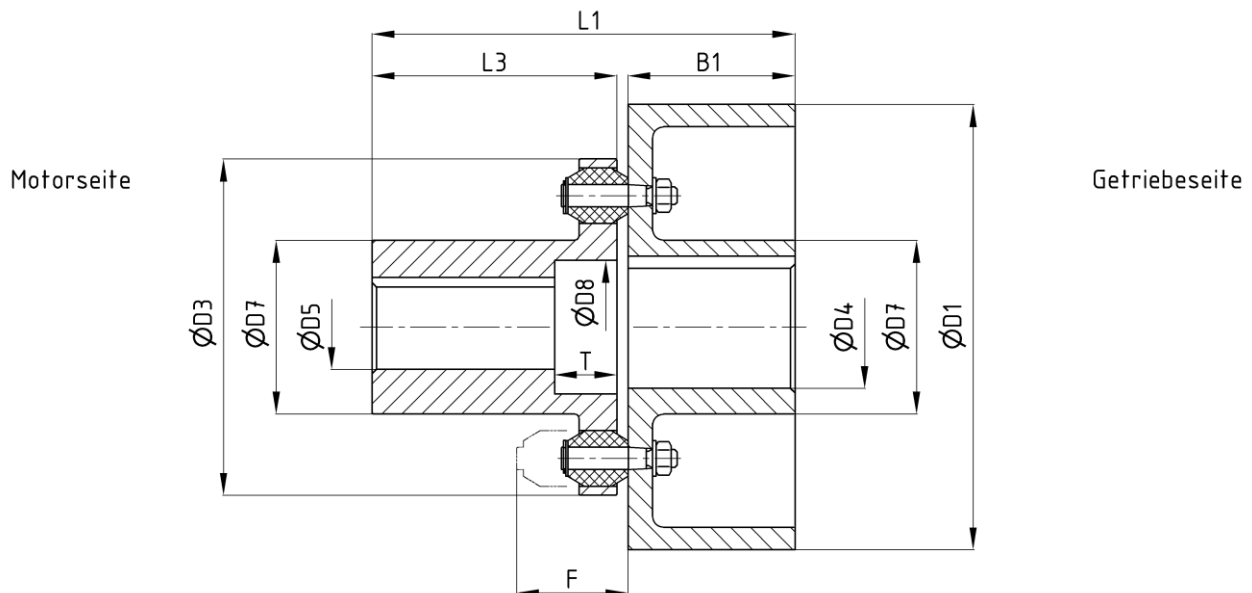


**Ausführung D:**  
 für horizontalen oder  
 vertikalen Einbau

# Elastische Bolzenkupplung

## mit Bremstrommel nach DIN 15431

Ausgabe 06/2022 | DE  
 Seite 1 / 1



Bestellbeispiel: EBK D NG - D1 - D4H7P1 - D5H7P1 - D8 x T - dy

Abmessungen in [mm]

### Technische Daten

Nenn- größe NG	M <sub>B</sub> <sup>1)</sup> [Nm]		n <sub>max</sub> <sup>2)</sup> [1/min]	D1	B1	D3	D4 <sup>3)</sup>		D5 <sup>3)</sup>	D7	D8	T	L1	L3	F	J <sub>rot</sub> [kgm <sup>2</sup> ]	m [kg]	M <sub>A</sub> [Nm]
	T <sub>kN</sub>	T <sub>kmax</sub>					min	max										
16	160	240	3000	160	60	135	18	45	32	65	50	22	143	80	54	0,017	7,1	5,1
			3000	200	75		22	38	64		158		0,038			9,3		
			3000	250	95		28	92	178		0,087		13					
40	400	600	3000	200	75	170	22	55	38	78	64	28	190	110	67	0,055	15	16
			3000	250	95		28	92	210		0,110		19					
			3000	315	118		35	108	233		0,304		28					
100	1000	1500	3000	250	95	215	28	75	60	108	92	35	240	140	87	0,17	28	43
			3000	315	118		35	108	263		0,36		36					
			2400	400	150		40	119	295		1,00		51					
250	2500	3750	3000	315	118	290	42	95	80	145	119	40	293	170	102	0,58	59	43
			2400	400	150		45	122	325		1,22		72					
			1900	500	190		45	122	365		2,78		96					
630	6300	9500	1900	500	190	330	90	120	90	165	146	45	408	210	122	3,73	148	106
			1500	630	236		90	130	100		175		159			454	8,59	
1000	10000	15000	1350	710	265	390	90	130	100	175	159	45	483	210	142	14,00	275	370
1600	16000	24000	1350	710	265	450	90	160	110	210	178	45	485	210	155	17,20	355	370

- 1) Verdrehwinkel bei T<sub>kN</sub> φ = 3° ± 1°
- 2) Einsatz bei höheren Drehzahlen auf Anfrage
- 3) Fertigbohrung nach DIN EN ISO 286-1 H7, Passfedernut nach DIN 6885-1 J59, Wuchtgüte G 6,3 nach DIN ISO 1940-1 weitere Durchmesser und Passungen auf Anfrage
- 4) Standard: Puffer aus PUR 85 Shore A, natur, Einsatztemperatur von -40 °C bis +80 °C / andere Materialien auf Anfrage

Änderungen vorbehalten